

Адаптивный онлайн тренажер для подготовки к НОК НОСТРОЙ

портал nostroy-sdo.ru

Москва, 2023

- ✓ Портал nostroy-sdo.ru предназначен для подготовки к экзамену по независимой оценке квалификации **«Главный инженер проекта (специалист по организации строительства) 7 уровня квалификации»**
- ✓ Портал содержит **600 тестовых вопросов и 7 практических заданий**, идентичных используемым при проведении экзаменов НОК НОСТРОЙ
- ✓ Главным преимуществом портала является использование **технологий адаптивного обучения EVA**, которые значительно облегчают процесс подготовки и являются нашим ноу-хау

1. **Наименование квалификации и уровень квалификации:** Главный инженер проекта (специалист по организации строительства).....
(7-й уровень квалификации)
(указываются в соответствии с профессиональным стандартом или квалификационными требованиями, установленными федеральными законами и иными нормативными правовыми актами Российской Федерации)
2. **Номер квалификации:** 16.02500.09
(номер квалификации в реестре сведений о проведении независимой оценки квалификации)
3. **Профессиональный стандарт или квалификационные требования, установленные федеральными законами и иными нормативными правовыми актами Российской Федерации:** «Специалист по организации строительства», 16.025, приказ Минтруда России
(наименование и код профессионального стандарта либо наименование и реквизиты документов, устанавливающих квалификационные требования)
4. **Вид профессиональной деятельности:** Организация строительства
(по реестру профессиональных стандартов)
5. **Спецификация заданий для теоретического этапа профессионального экзамена**

| Знания согласно требованиям к квалификации, на соответствие которым проводится оценка квалификации | Критерии оценки квалификации | Тип и № задания |
|--|------------------------------|--|
| Трудовая функция С/01.7 | | |
| 1. Подготовка к строительству объектов капитального строительства | | |
| Требования нормативных правовых актов в области строительства, | 1 балл за каждое правильно | Задания с выбором ответа № СП6.С05.7-64, СП6.С08.7-30, |

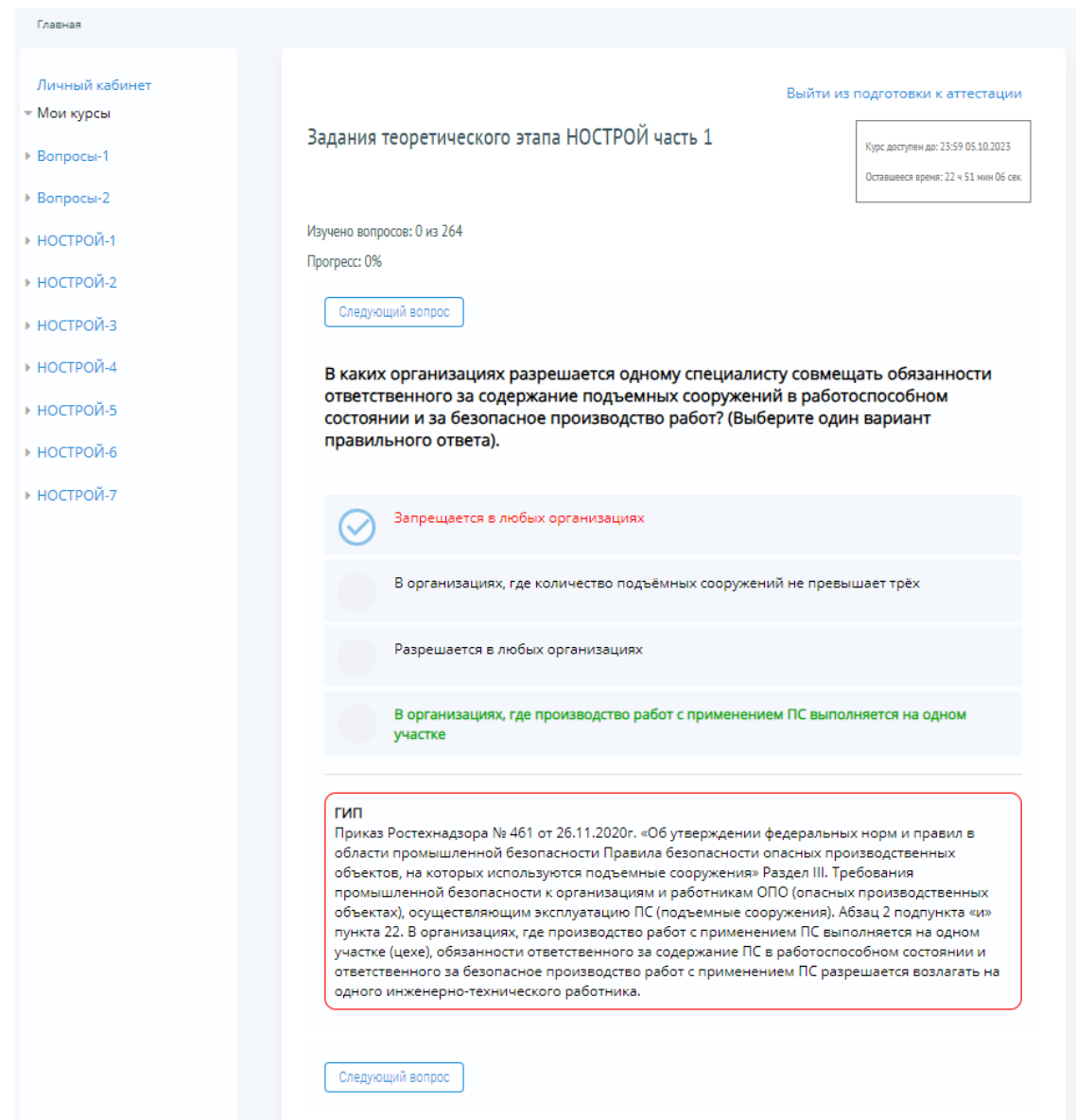
Недостатки **обычных** онлайн тренажеров для подготовки к тестированию:

- ✓ Правильные ответы даются **без объяснений**, из-за этого их сложнее запомнить
- ✓ Вопросы повторяются по кругу **без определенного алгоритма**. Приходится повторять в том числе уже выученные вопросы
- ✓ **Сложным вопросам** уделяется столько же времени, сколько простым, хотя на их изучение нужно больше времени
- ✓ Отсутствуют механизмы **объективной оценки знаний**. Сложно определить, какие из нескольких сотен вопросов уже выучены, а какие еще нужно повторять? Можно ли завершать подготовку к экзаменам или надо продолжать?

В адаптивном тренажере EVA после ответов на вопросы на экране появляются подсказки, объясняющие правильный ответ

- в подсказках содержатся **цитаты из нормативных документов**
- правильный ответ подсвечивается **зеленым**, неправильный **красным**

**Подсказки и цветовая индикация
ответов помогают запоминать
правильные ответы!**



Главная

Личный кабинет

Мои курсы

- Вопросы-1
- Вопросы-2
- НОСТРОЙ-1
- НОСТРОЙ-2
- НОСТРОЙ-3
- НОСТРОЙ-4
- НОСТРОЙ-5
- НОСТРОЙ-6
- НОСТРОЙ-7

Выйти из подготовки к аттестации

Задания теоретического этапа НОСТРОЙ часть 1

Курс доступен до: 23:59 05.10.2023
Остаток времени: 22 ч 51 мин 06 сек

Изучено вопросов: 0 из 264
Прогресс: 0%

Следующий вопрос

В каких организациях разрешается одному специалисту совмещать обязанности ответственного за содержание подъемных сооружений в работоспособном состоянии и за безопасное производство работ? (Выберите один вариант правильного ответа).

- Запрещается в любых организациях
- В организациях, где количество подъемных сооружений не превышает трёх
- Разрешается в любых организациях
- В организациях, где производство работ с применением ПС выполняется на одном участке

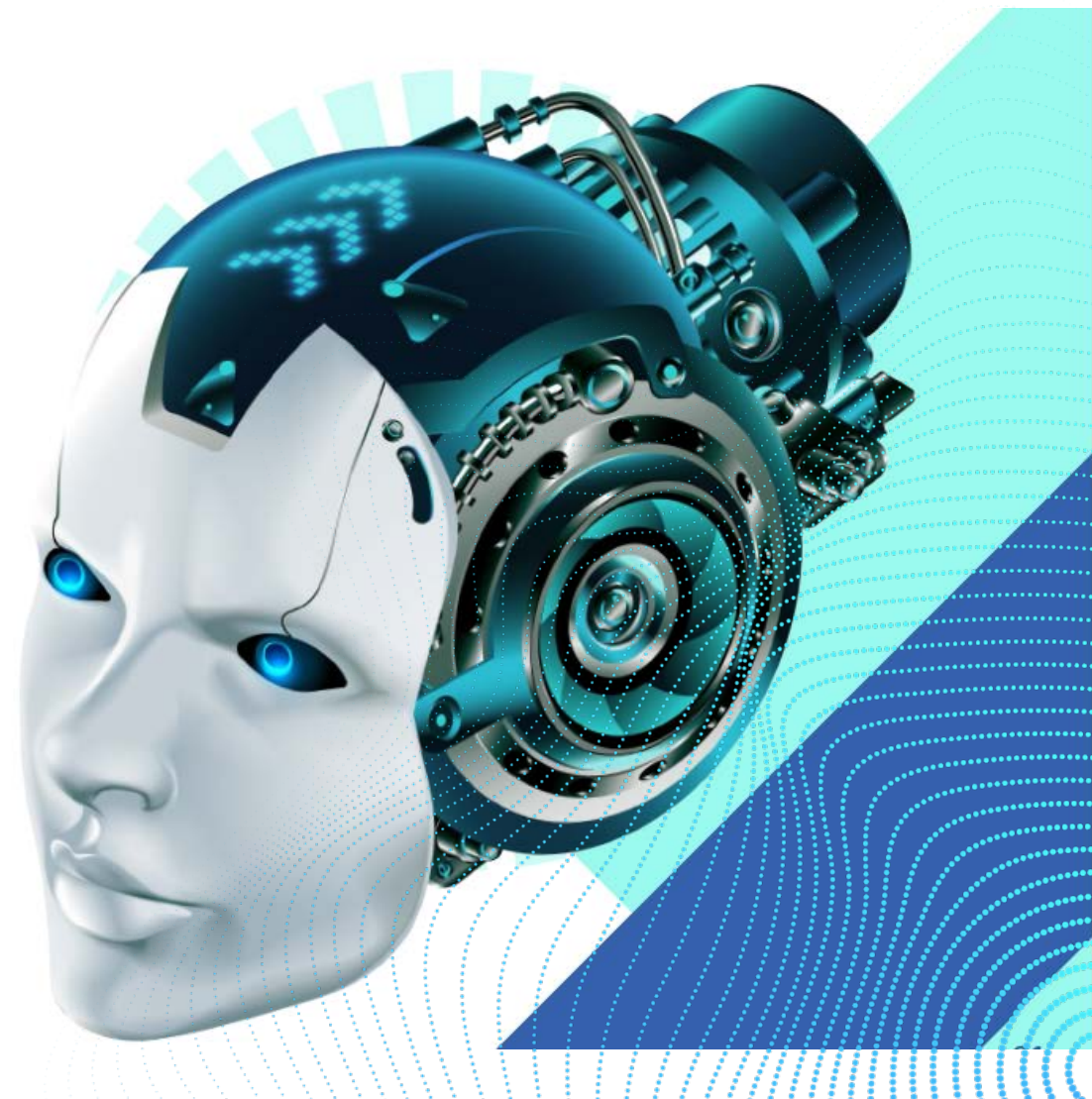
ГИП
Приказ Ростехнадзора № 461 от 26.11.2020г. «Об утверждении федеральных норм и правил в области промышленной безопасности Правила безопасности опасных производственных объектов, на которых используются подъемные сооружения» Раздел III. Требования промышленной безопасности к организациям и работникам ОПО (опасных производственных объектов), осуществляющим эксплуатацию ПС (подъемные сооружения). Абзац 2 подпункта «и» пункта 22. В организациях, где производство работ с применением ПС выполняется на одном участке (цехе), обязанности ответственного за содержание ПС в работоспособном состоянии и ответственного за безопасное производство работ с применением ПС разрешается возлагать на одного инженерно-технического работника.

Следующий вопрос

По мере подготовки программа в автоматическом режиме **анализирует** динамику ответов. Вопросы повторяются не по кругу, а **по интеллектуальному алгоритму**

- вопросы с положительной динамикой ответов **постепенно отсеиваются**, чтобы не тратить время на их повторение
- вопросы, вызывающие сложности, наоборот **повторяются чаще**, чтобы сконцентрировать внимание на их изучении

Такой подход экономит время и повышает эффективность учебного процесса!



Адаптивные технологии EVA в несколько раз сокращают время, которое требуется на запоминание правильных ответов

- ✓ **Вы без труда запомните правильные ответы на все 600 вопросов экзамена НОК НОСТРОЙ менее чем за 16 часов!**



После того, как по всем вопросам EVA зафиксирует положительную динамику правильных ответов, пользователи направляются на **выходное тестирование**

- на этом этапе выявляются **пробелы** – недостаточно хорошо изученные вопросы
- эти вопросы **доучиваются** на дополнительном круге обучения
- процесс подготовки **завершается автоматически** после успешного прохождения очередного выходного тестирования

Автоматизация оценки знаний и технологии EVA по устранению пробелов в знаниях гарантируют 100% успешную сдачу экзаменов с первой попытки!

ЗАДАНИЕ №7 практического этапа НОСТРОЙ

Курс доступен до: 25.09.2025

Осталось время: 23 ч 25 мин 34 сек

Изучено вопросов: 15 из 16

Прогресс: 94%

С помощью калькулятора посчитайте, чему равна сметная себестоимость строительства для приведенного ниже варианта?

| № | Стоимость | Заработная | Эксплуатация машин и | НР | СП | Ответ | | |
|--|--|------------|----------------------|-------|--------|--|--|--|
| 2 | 89 700 | 39 879 | 24 857 | 8 745 | 128,83 | <table border="1"> <tr> <td>Сметная стоимость строительства, тыс. руб.</td> <td>Сметная стоимость строительства, тыс. руб.</td> </tr> </table> | Сметная стоимость строительства, тыс. руб. | Сметная стоимость строительства, тыс. руб. |
| Сметная стоимость строительства, тыс. руб. | Сметная стоимость строительства, тыс. руб. | | | | | | | |

217 675 тыс. руб.

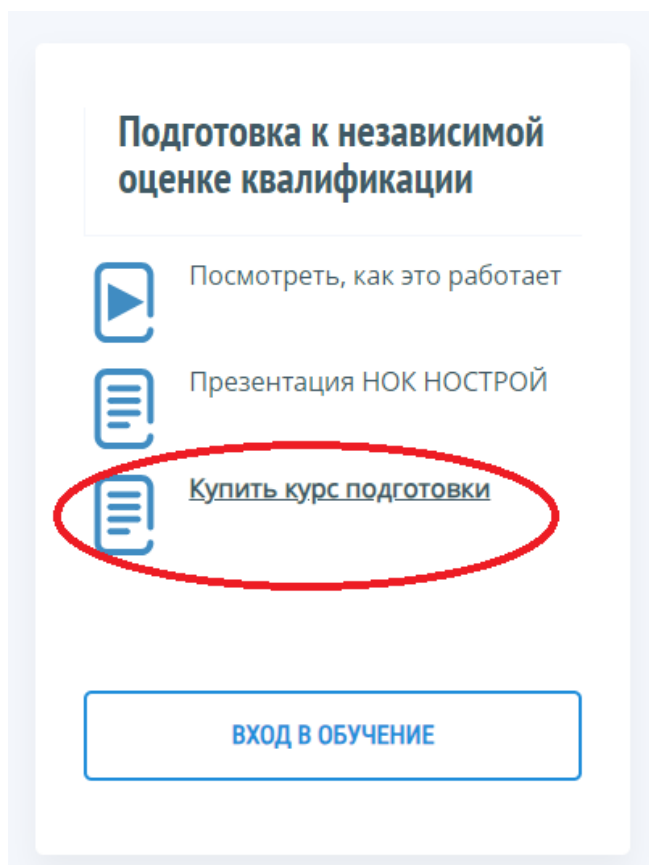
216 575 тыс. руб.

216 675 тыс. руб.

Преимущества **адаптивного онлайн тренажера EVA** в сравнении с обычными программами для дистанционного обучения учебных центров

| Сравниваемый параметр | Обычные программы для дистанционного обучения | Онлайн тренажер EVA |
|---|---|--|
| Качество контента | Свои вопросы | Экзаменационные вопросы НОК НОСТРОЙ |
| Алгоритм обучения | Простой перебор тестовых вопросов «по кругу» | Адаптивное обучение с обратной связью - выученные вопросы отсеиваются, вопросы вызвавшие сложности повторяются чаще |
| Система устранения пробелов | Отсутствует | Автоматизированное устранение пробелов благодаря системе выходного тестирования с доучиванием на втором круге обучения |
| Механизм оценки готовности к экзамену | Субъективная оценка самим обучающимся | Объективная оценка готовности к экзамену метриками EVA |
| Результативность тестирования на экзаменах НОК НОСТРОЙ | Менее 40% | 100% |

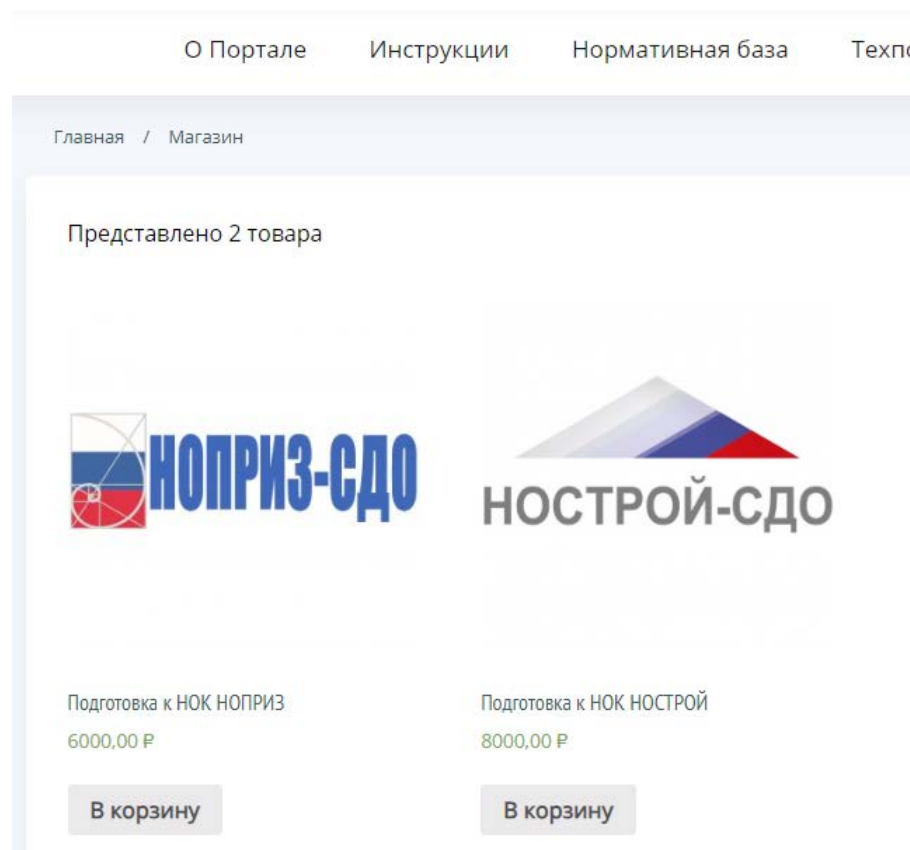
Физические лица могут оплатить обучение онлайн в нашем [интернет магазине](#)
➤ для этого просто нажмите кнопку **Купить курс подготовки** на главной странице портала



Подготовка к независимой оценке квалификации

- ▶ Посмотреть, как это работает
- ☰ Презентация НОК НОСТРОЙ
- ☰ Купить курс подготовки**



ВХОД В ОБУЧЕНИЕ



О Портале Инструкции Нормативная база Техпс

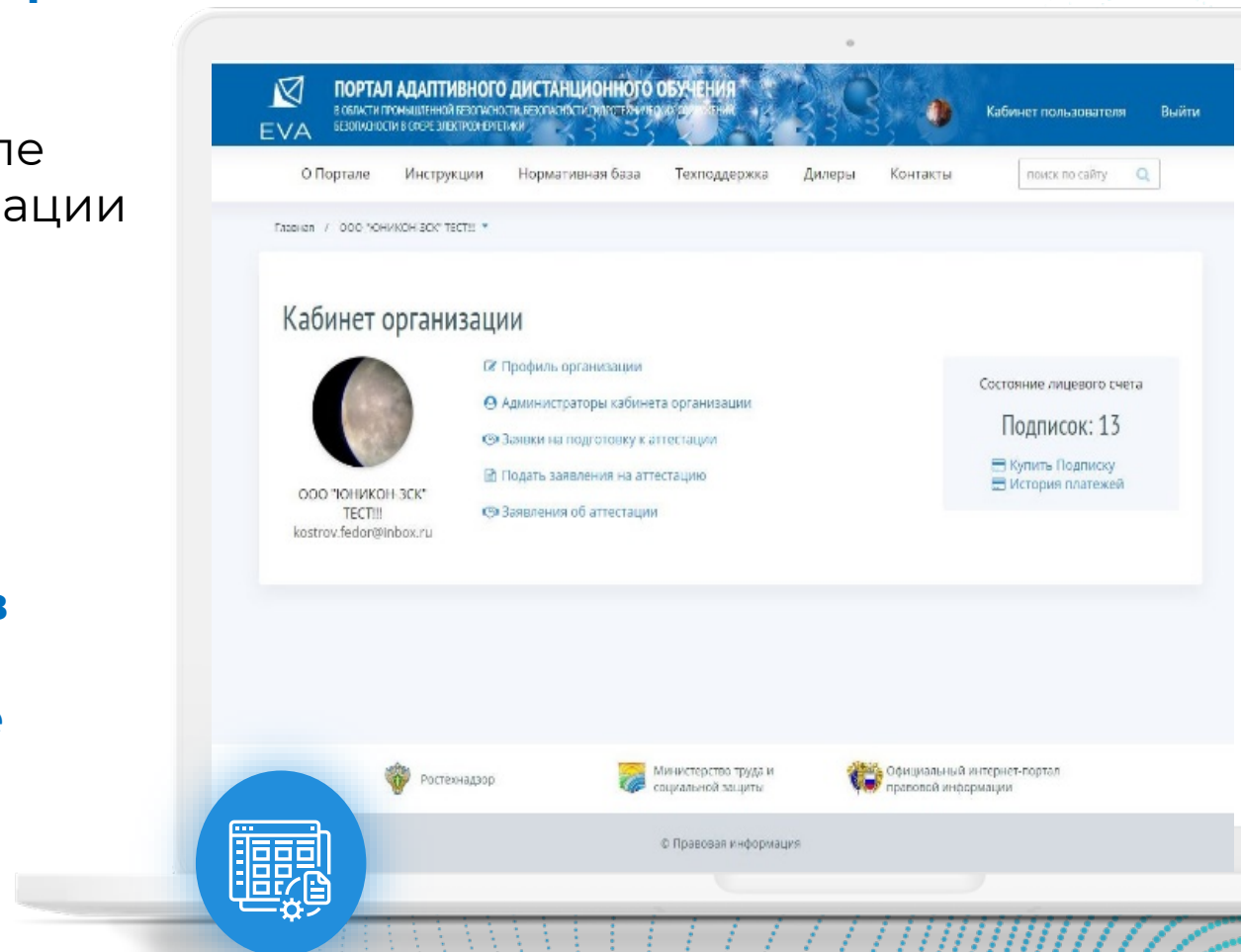
Главная / Магазин

Представлено 2 товара

| | |
|--|--|
|  |  |
| Подготовка к НОК НОПРИЗ 6000,00 Р | Подготовка к НОК НОСТРОЙ 8000,00 Р |
| В корзину | В корзину |

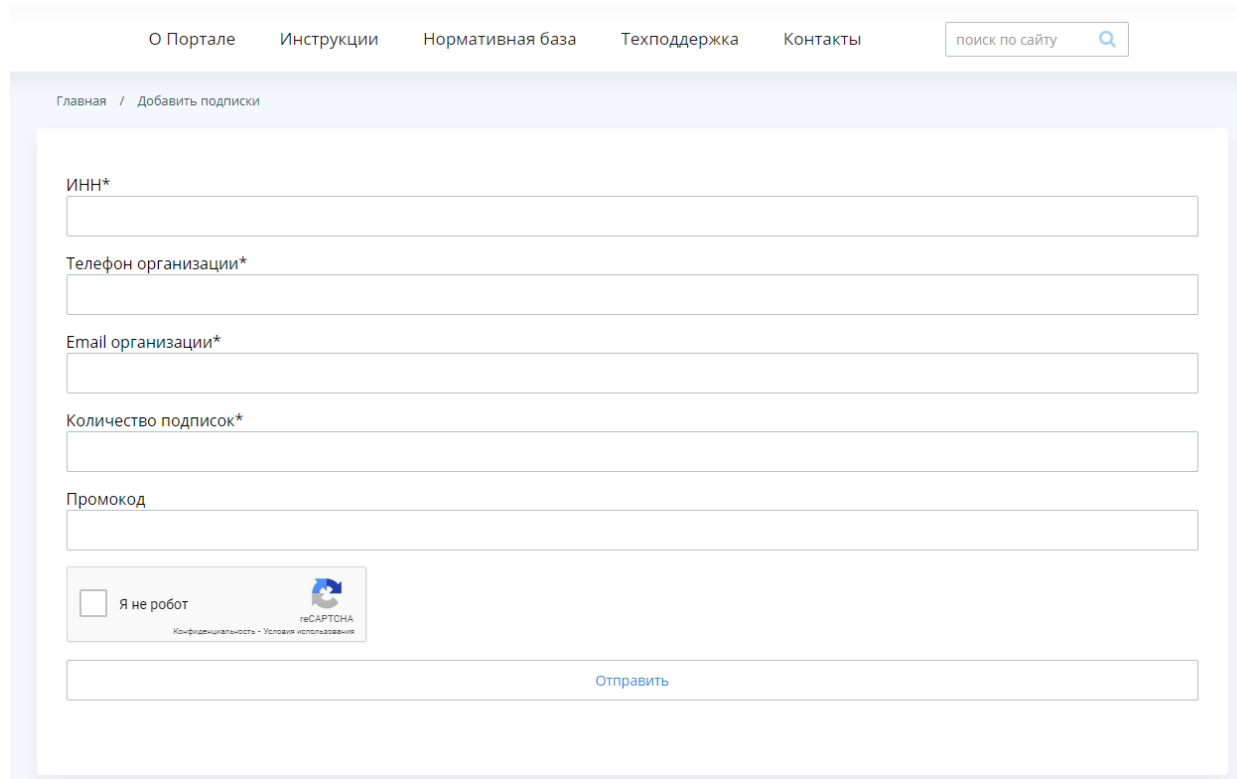
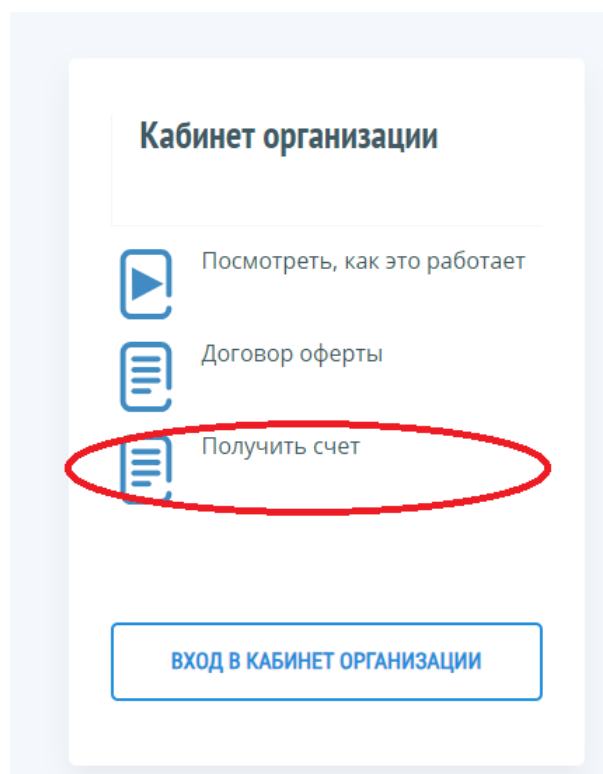
Портал nostroy-sdo.ru может использоваться как платформенное решение **для учебных центров**

- Для этого достаточно зарегистрировать **личный кабинет организации** на портале
- В интерфейсе личного кабинета организации присутствует весь необходимый **набор инструментов** для назначения курсов обучения клиентам учебного центра
- весь процесс обучения **полностью автоматизирован**
- задачи сотрудников учебного центра на портале **сводятся к назначению курсов обучения**
- обучающиеся получают **автоматическое уведомление** со ссылкой для входа и инструкцией по порядку обучения
- управление обучением осуществляет **виртуальный помощник EVA**



Приглашаем учебные центры переходить на платформу nostroy-sdo.ru

- для учебных центров **стоимость курса обучения 4000 рублей**
- по вопросам заключения **дилерских договоров** обращайтесь в коммерческую службу портала
- заказать счет на оплату можно на главной странице портала по ссылке [Получить счет](#)



О разработчиках портала:

- ✓ **ООО «Системы дистанционного обучения»**, резидент кластера информационных технологий **Сколково** - российский лидер в области программных продуктов для онлайн обучения на адаптивных технологиях
- ✓ на рынке мы известны как разработчик портала eva-sdo.ru - **крупнейшего в России** онлайн сервиса для подготовки к аттестации по промышленной безопасности и электробезопасности в Ростехнадзоре



Контакты коммерческой службы портала

| | |
|--|---|
| Адрес портала | nostroy-sdo.ru |
| Коммерческая служба (многоканальный) | Тел. +7 (800) 707-27-12 e-mail: sales@eva-sdo.ru |
| Начальник коммерческого управления Парамонов Вадим Сергеевич | Тел. +7 (926) 340-68-27 e-mail: vsp@eva-sdo.ru |
| Зам. руководителя коммерческого управления Шадчнев Александр Владимирович | Тел. +7 (925) 194-09-38 e-mail: avs@eva-sdo.ru |
| Зам. руководителя коммерческого управления Власенко Анастасия Дмитриевна | Тел. +7 (925) 781-06-19 e-mail: avd@eva-sdo.ru |
| Коммерческий директор Гладкий Константин Валерьевич | Тел. +7 (925) 781-06-36 |